

## FENOMENO DI RAYNAUD E CAPILLAROSCOPIA

Con l'arrivo del freddo le tue dita cambiano di colore? Diventano bianche oppure blu o violacee?

Potrebbe trattarsi del fenomeno di Raynaud.



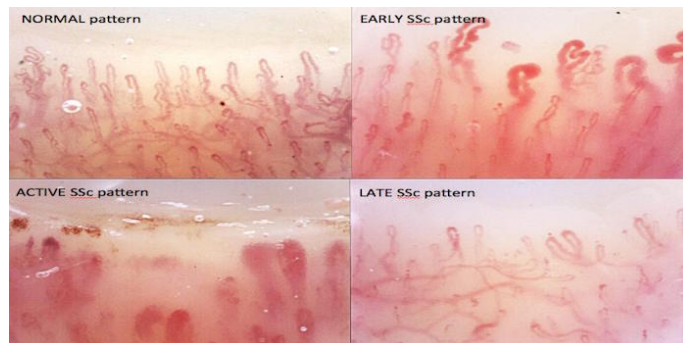
Questo disturbo è dovuto ad un vasospasmo dei capillari delle estremità (mani ma anche piedi e talvolta, orecchie e punta del naso) in base a determinati stimoli o nel passaggio da un ambiente caldo a uno freddo.

Tale condizione nella maggior parte dei casi è isolata, ovvero non correlata a specifiche patologie ma alle volte può però rappresentare l'esordio di una malattia reumatologica.

### CHE COS'È LA CAPILLAROSCOPIA?

La capillaroscopia è un esame non invasivo, di semplice esecuzione, indolore che valuta il microcircolo a livello del letto ungueale delle dita delle mani.

Tale esame ci aiuta a capire se ci troviamo di fronte ad un fenomeno di Raynaud isolato o secondario ad una malattia reumatologica in quanto ci permette di individuare tipiche alterazioni dei capillari.



### COME SI SVOLGE L'ESAME?

Il capillaroscopio è una sorta di lente di ingrandimento che permette di visionare e proiettare sullo schermo i capillari e valutarne conformazione, numero e distribuzione a livello del letto ungueale.

Non necessita di alcuna preparazione specifica per il paziente.

Nei dieci giorni precedenti l'esame si raccomanda di non effettuare manicure, e di non mangiarsi le unghie! E' necessario inoltre rimuovere eventuale smalto.

